



aequipe

kreisen

oxion

sector

a



# **BÁLSAMO**

*Repuestos automotrices*  
**Especialistas en Renault - Volkswagen**



0

1

3

4

5

6

7

8

9



# BÁLSAMO S.A.



- ❖ Balsamo S. A. se dedica a la comercialización de repuestos para automotores.
- ❖ PyME con 60 años en el mercado.
- ❖ Capitales Privados.
- ❖ Directorio integrado por la Familia Balsamo.
- ❖ Más de 130 empleados.
- ❖ 13.500 mts 2 cubiertos actualmente.
- ❖ A 10 minutos aeropuerto internacional Córdoba.



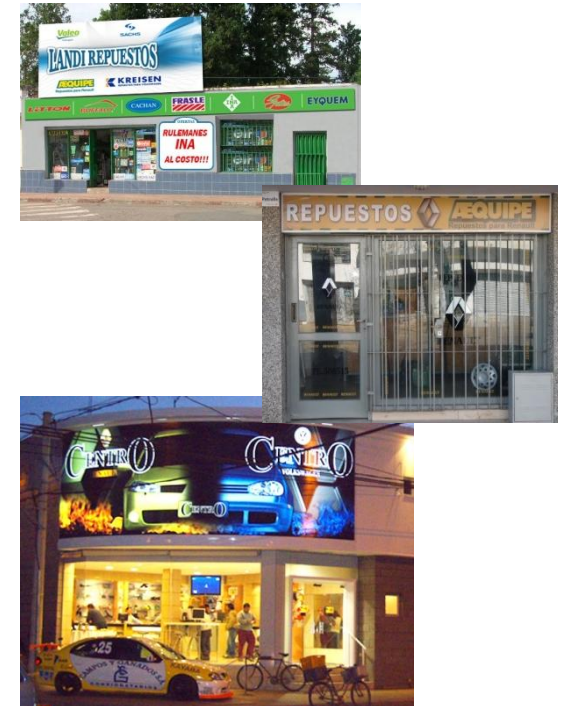
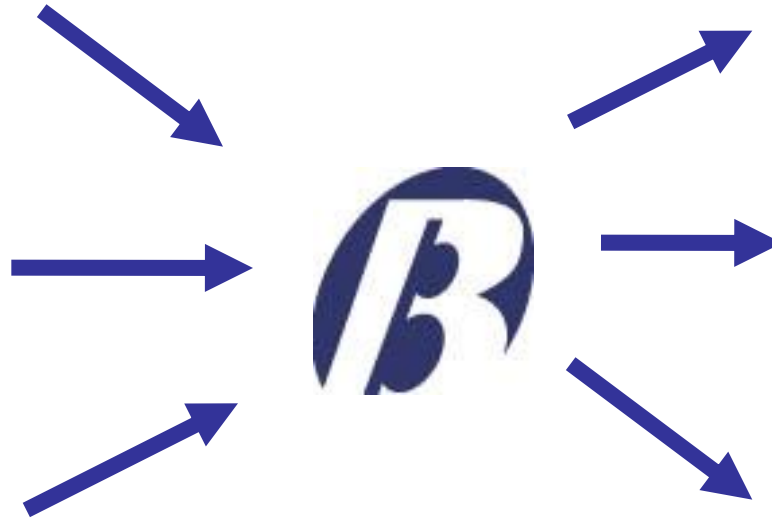


# CADENA DE DISTRIBUCIÓN



PROVEDORES

FABRICAS



CLIENTES

CASAS DE REPUESTOS  
MINORISTAS





**Futuras  
Ampliaciones**

**Oficinas**

**Acceso Principal**

**Guardia**

**Nave Envasamiento -  
Embalaje  
Recepción - Expedición**

**Nave Depósito  
Principal**

**Docks Carga y  
Descarga**

**Playa de Maniobras**

**Sala de bombas**

**Cisterna  
Antincendio**

**Estacionamiento**

**Comedor y Vestuarios**

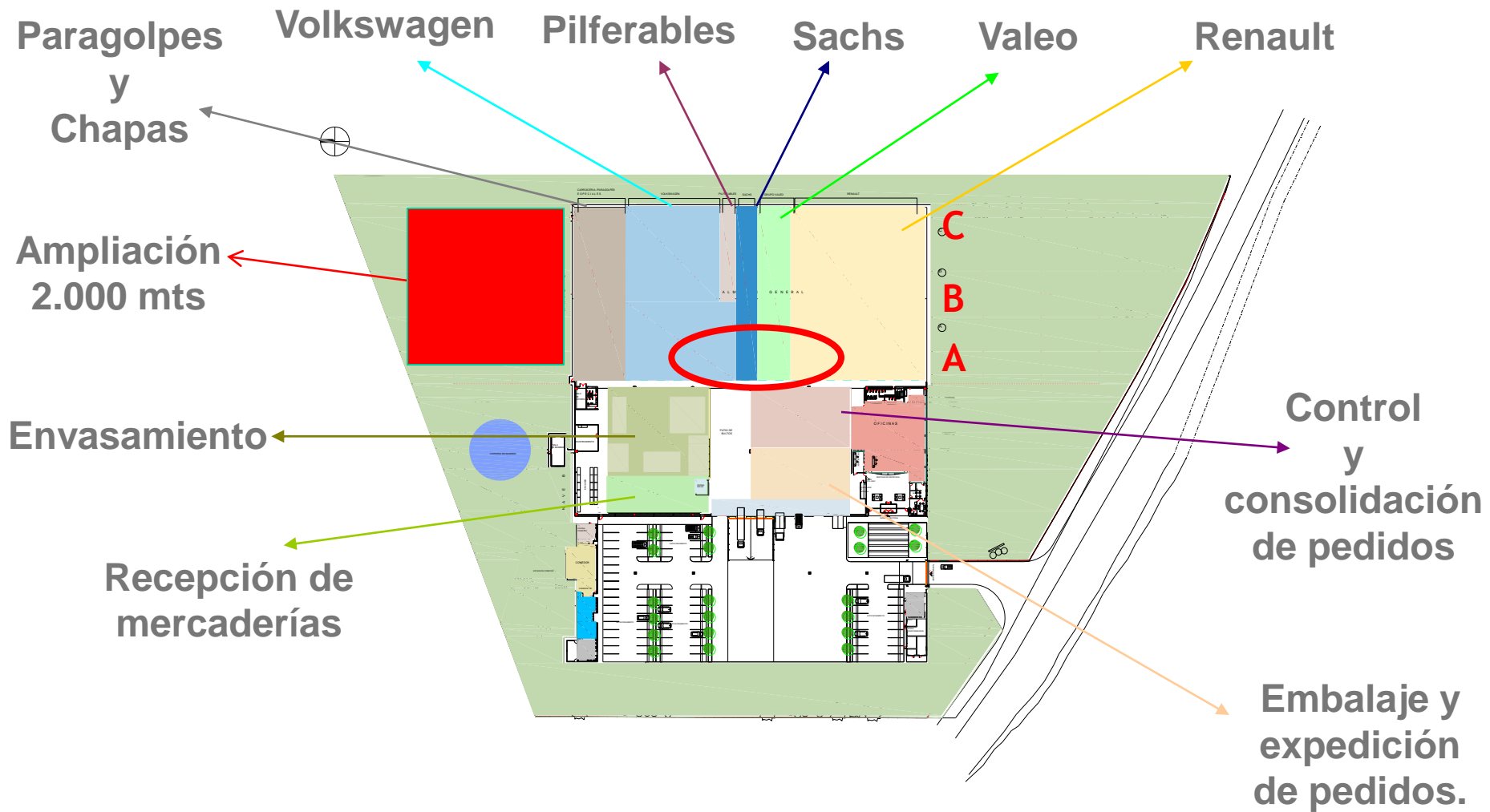




**Próximamente...**

**2.000 mts.**

**15.500 mts<sup>2</sup>  
Totales Cubiertos.**



# LAYOUT

pasado

presente

futuro





- ❖ 7.000 líneas de facturación diarias.
- ❖ 28.000 referencias en stock.
- ❖ 1.500 clientes activos.
- ❖ 300 pedidos diarios.
- ❖ Sistema informático propio.
- ❖ Seguridad las 24 hs.
- ❖ Especialización en las líneas Renault y Volkswagen.



*MARCAS PROPIAS*



**AEQUIPE**

Repuestos para Renault



**KREISEN**

REPUESTOS PARA VOLKSWAGEN

**OXION**  
autopartes





## PRODUCTOS



- ❖ Repuestos para vehículos en producción y fuera de línea.
- ❖ Todas las piezas, desde las más simples a las más compleja.
- ❖ Fabricación Propia de piezas.
- ❖ Representaciones.

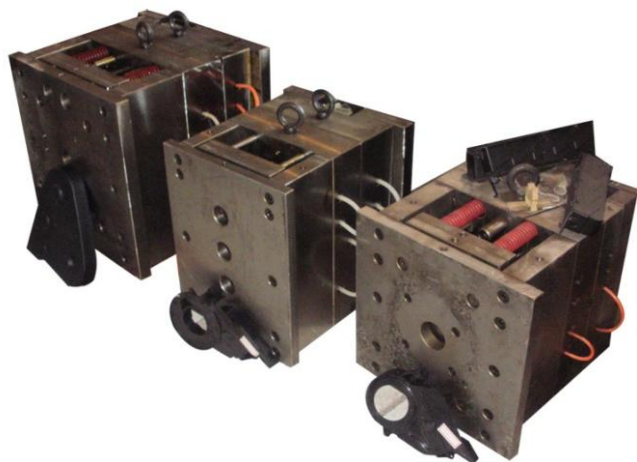




# FABRICACIÓN PROPIA



- ❖ *Inyección Plástica.*
- ❖ *Fundición de aluminio.*
- ❖ *Fundición gris / nodular.*
- ❖ *Vulcanizado e Inyección de goma.*
- ❖ *Estampados de chapa.*
- ❖ *Troquelados de juntas.*
- ❖ *Termo-formado y Rotomoldeo.*





# TERCERIZACIÓN







*SIN FRONTERAS*



❖ Actualmente **EXPORTAMOS** a:

BRASIL

CHILE

URUGUAY

PARAGUAY

VENEZUELA

COLOMBIA

MEXICO

ECUADOR

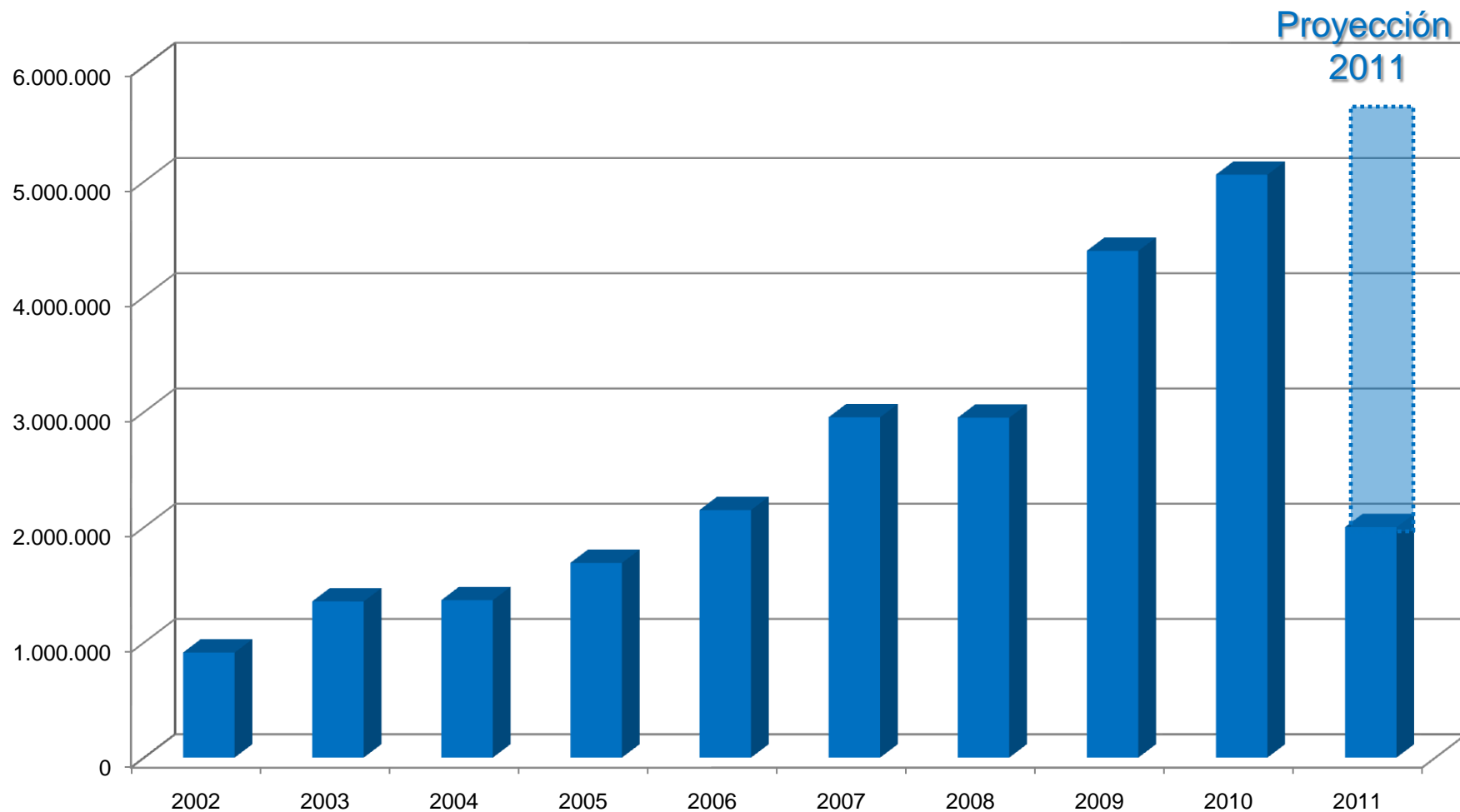




# EXPORTACIÓN



## Crecimiento en las Exportaciones - 2011

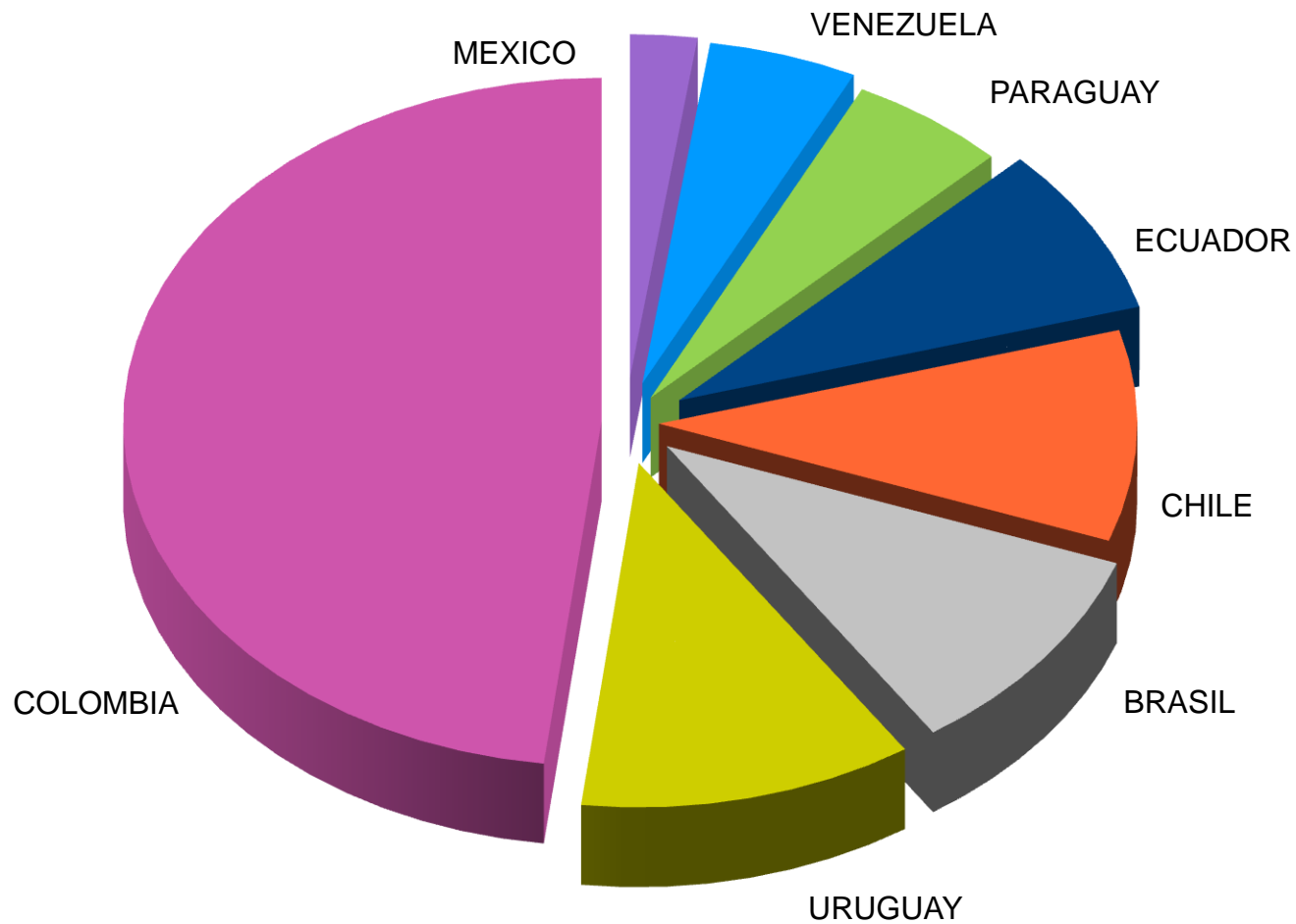




# EXPORTACIÓN



## Venta por País - 2011



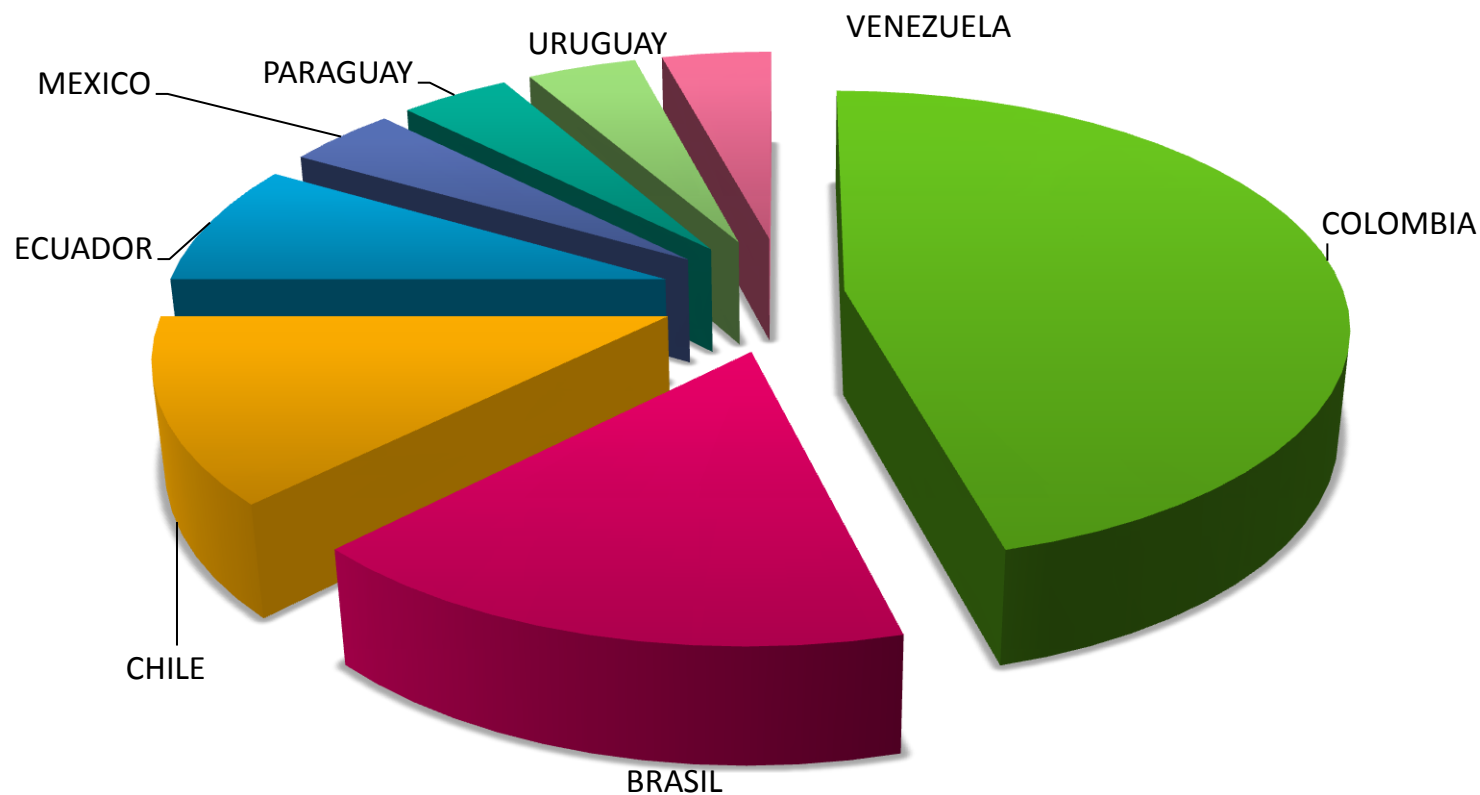




# EXPORTACIÓN



## Cantidad de Clientes por País.





# EXPORTACIÓN



## ❖ Familias de *PRODUCTOS* más EXPORTADOS:



✓ COMPONENTES MOTOR

✓ TUBOS METALICOS REFRIGERACION MOTOR

✓ GUARDAPLAST

✓ VASOS RECUPERADORES, TAPAS VASOS.

✓ KIT REPARACION VARIOS

✓ BUJES APLICACIONES VARIAS

✓ MANIJAS DE PUERTAS

✓ PIEZAS ELECTRICAS

✓ PARTES DE CARROCERIA

✓ COMPONENTES DE CAJA VELOCIDAD

✓ SOPORTES





# EXPORTACIÓN



❖ Optimización en el armado de Pedidos

❖ Logística:

- Sistema de Paletización





# EXPORTACIÓN



**BRWME**  
Caracas



**GARRI**  
Bogotá



**SERVI RENAULT**  
Cúcuta



**SUR ALPILE**  
Bogotá



**MERCANTIL GOMEZ**  
Caracas

# EXPORTACIÓN



*RENOTECH  
Sao Paulo  
BRASIL*



*RIEDER  
Asunción - URUGUAY*



*BOLOMEY  
Sgto. de Chile  
CHILE*







# *FERIA EXPOPARTES*



***BOGOTÁ - COLOMBIA - Stand Junio 2007***



# FERIA EXPOPARTES

## BOGOTÁ - COLOMBIA



Stand 2009



Stand 2011





*FERIAS*



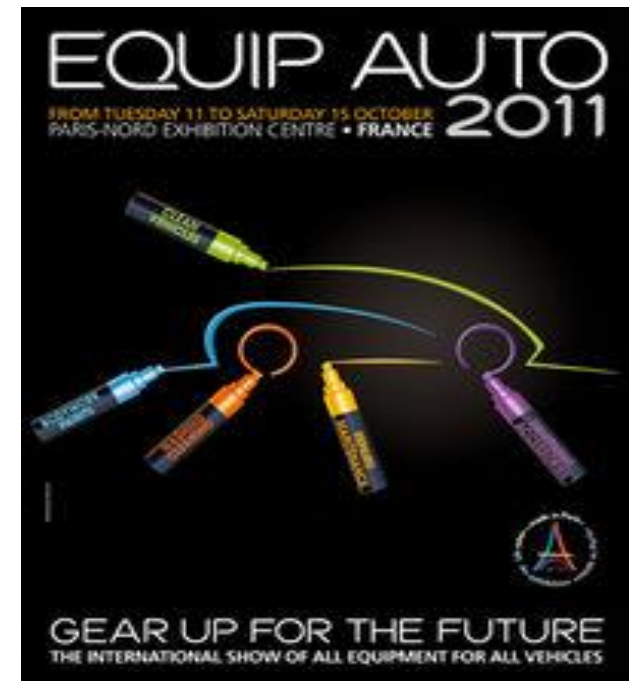
AUTOMECHANIKA 2010 - ARGENTINA



# FERIAS



## ❖ Participación Activa .-





# GESTIÓN DE CALIDAD



❖ 2006 obtuvimos la **Certificación ISO 9001**.

Con el apoyo del Sepyme, a través del programa PRE.

❖ 2011 Logramos la Recertificación.



❖ Durante su proceso se crearon los departamentos de:

- *Recursos Humanos*
- *Marketing*







# RECURSOS HUMANOS



## ❖ Capacitaciones:

Inscriptos en el Sepyme, en el **Programa de Crédito Fiscal** para brindar **Capacitación** a nuestro personal.



## ❖ Motivación







# RECURSOS HUMANOS



❖ Todos tenemos una Oportunidad...

## Convenio de pasantías con el Cottolengo Don Orione.



En el 2010 comenzaron a trabajar en nuestras instalaciones pasantes del Cottolengo Don Orione, ellos son Hilda y Juan José.

Tal convenio se realizó en concordancia con las leyes: Ley Nacional 19587 Regulada por Decreto 340/92 y la Ley Provincial 8477. La misma es una extensión del proceso de enseñanza-aprendizaje, por la que los alumnos realizan prácticas relacionadas con su formación y especialización, en un puesto de trabajo de la empresa.

Esta es una acción que nos llena de esperanza.

**En una sociedad integradora todos ganamos,**  
del efecto enriquecedor de la diversidad.

*Porque al fin y al cabo “**nosotros**” somos todos.*





## ❖ Visita de estudiantes del Polimodal San Roque - Resistencia

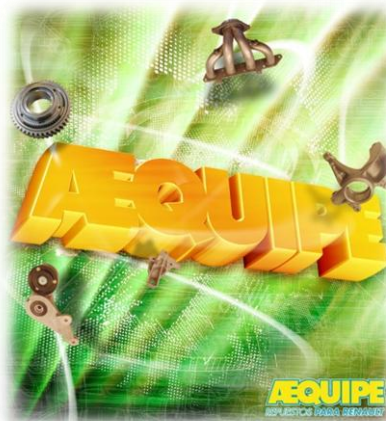
**Estudiantes que participan en un Proyecto de Mejora del Sistema Educativo, que promueve una forma de aprender más dinámica y entretenida, como alternativa de enseñanza que no implique estudiar contenidos teóricos solamente. El objetivo fue que observen las actividades que realizamos en nuestro trabajo diario.**

40 alumnos y 5 coordinadores arribaron a nuestras instalaciones, en dónde les transmitimos nuestra historia, valores, las formas en que trabajamos, las oportunidades de crecimiento y desarrollo, logística y tecnología con la que contamos.



**Esta apertura a la sociedad busca promover un mayor acercamiento entre el mundo productivo y educativo. Favoreciendo así el intercambio de experiencias.**

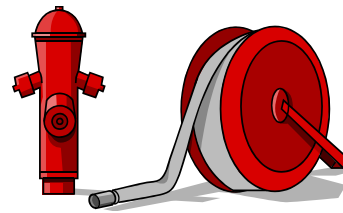
# MARKETING







# SEGURIDAD E HIGIENE



## ❖ Incendio:

- Central de alarma de detección, NOTIFIER, que recibe información de 5 detectores ópticos lineales de humo, 42 detectores térmicos, 2 detectores de gas y más de 15 avisadores manuales. Este aviso acciona 14 alarmas acústicas distribuidas en toda la planta y el sector de guardia.
- Salidas de emergencia según reglamentación vigente.
- El sistema de bombeo está compuesto por una bomba eléctrica jockey, una motobomba que es impulsada por un motor Cummins de 6 cilindros y una electrobomba de 230 CV.
- Existe una red troncal de hidrantes de 21 bocas y 4 estaciones de control y alarma que permiten el monitoreo y control de los Sprinklers.
- Un equipo de combate primario del fuego, integrado por personal de Bálsamo, que han sido debidamente capacitados. También se han realizado prácticas de evacuación con resultados óptimos.







# SEGURIDAD E HIGIENE



## ❖ Seguridad e Higiene:

- El personal es capacitado continuamente en el uso de los elementos de protección personal de acuerdo a la reglamentaciones vigentes.
- También se dicta en forma anual, un curso de manejo de auto elevadores.
- Periódicamente, el equipo asesor en Seguridad e Higiene controla las condiciones ambientales de trabajo (iluminación, ventilación, estado de matafuegos, funcionamiento del sistema de incendio, etc.), como también el cumplimiento de las normas de orden y limpieza estipuladas.





## *Un poco de Historia ...*



1946

*La historia de Bálsamo se inicia  
hace más de 60 años cuando  
Balsamino Bálsamo da sus  
primeros pasos como mecánico.*

*Luego comienza vendiendo  
repuestos a sus clientes en su  
propio taller.*



1959

*En 1959 viendo las oportunidades  
que le brindaría el sector termina  
dedicándose exclusivamente a la  
venta de Autopartes a nivel  
minorista para vehículos Institec,  
Graciela, Auto Unión .*



1979

*Con la incorporación de sus hijos  
comienza un crecimiento sin prisa  
y sin pausa y en el año 1972 da  
inicio a la comercialización a  
nivel mayorista de repuestos para  
Rastrojero Diesel.*





1994

*Luego en 1985 incorpora la  
distribución de repuestos para  
Renault.*

*En el año 2003 comienza la  
comercialización de repuestos  
para Volkswagen.*



*Hoy, 50 años después somos verdaderos especialistas en el desarrollo y comercialización de piezas para vehículos de marca Renault y Volkswagen convirtiéndonos en uno de los principales referentes en el mercado.*





**GRACIAS!**  
*Todos los que hacemos  
Bálsamo...*

